

CIMENT PORTLAND AU CALCAIRE

INFORMATION PRODUIT



vigier ciment

SOLUTIONS PAR PASSION

Vigier CEM Bono
CEM II/B-LL 32.5 R





Vigier CEM Bono

CEM II/B-LL 32.5 R

Vigier CEM Bono, CEM II/B-LL 32.5 R

Le Vigier CEM Bono est un ciment Portland au calcaire certifié selon la norme SN EN 197-1. Il convient aux bâtiments où l'accent est mis sur de faibles émissions de CO₂.

Le Vigier CEM Bono peut être utilisé pour la réalisation d'ouvrages en béton selon le cahier technique SIA 262 et la norme SN EN 206. Par sa facilité technique et sa bonne ouvrabilité, il convient idéalement à une multitude d'utilisations dans la construction de bâtiments.

Le Vigier CEM Bono permet, dans des conditions optimales, de réaliser un béton de type B selon la norme SN EN 206 avec une empreinte carbone de < 115 kg de CO₂/m³ de béton. L'empreinte carbone d'un bâtiment peut ainsi être considérablement réduite.

Le Vigier CEM Bono est utilisé avec succès et à de multiples fins depuis de nombreuses années et est très apprécié des constructeurs en raison de sa facilité technique, qui garantit un béton fluide et facile à mettre en œuvre.

COMPOSITION

Type de ciment	Désignation normalisée	Proportion de clinker de ciment Portland	Calcaire (LL)	Composants secondaires
Ciment Portland au calcaire	CEM II/B-LL	65-79%	21-35%	0-5%

EXIGENCES MÉCANIQUES ET PHYSIQUES

Classe de résistance	Résistance à la compression (MPa)*			Temps de début de prise (minutes)	Stabilité (expansion en mm)	
	Résistance à court terme		Résistance courante			
	2 jours	7 jours	28 jours			
32.5 R	≥10	-	≥32.5	≤52.5	≥75	≤10

*1 MPa = 1 N/mm²



Émissions de CO₂ par m³ de béton (GWP A1 – A3 selon la norme SN EN 15804)

Le Vigier CEM Bono permet de réaliser un béton de type B avec une empreinte carbone de moins de 115 kg de CO₂/m³ et un béton de type C avec une empreinte carbone d'à peine plus de 120 kg de CO₂/m³. Cela requiert des conditions de production optimales telles qu'une haute qualité de granulat, avec une composition idéale, en particulier au niveau du sable, l'utilisation judicieuse d'additions et une haute précision de dosage de l'installation de mélange, etc.

Béton de type B selon la norme SN EN 206

Env. 35 % de CO₂ en moins par m³ de béton

Béton BTP de type B fabriqué avec du Vigier CEM Bono

Moyenne suisse pour le béton BTP de type B ¹⁾

Béton de type C selon la norme SN EN 206

Env. 35 % de CO₂ en moins par m³ de béton

Béton BTP de type C fabriqué avec du Vigier CEM Bono

Moyenne suisse pour le béton BTP de type C ²⁾

100 kg de CO₂ par m³ de béton

¹⁾ Source : DEP moyenne pour le béton – type B publiée par l'Association Suisse de l'industrie des Graviers et du Béton (ASGB)

²⁾ Source : DEP moyenne pour le béton – type C publiée par l'Association Suisse de l'industrie des Graviers et du Béton (ASGB)

Domaines d'utilisation

Le Vigier CEM Bono est employé principalement lorsque le but est d'employer des bétons faciles à mettre en œuvre et optimisés sur le plan écologique dans la construction de bâtiments. Il convient particulièrement pour des bétons nécessitant une bonne fluidité. Depuis de longues années, le Vigier CEM Bono est utilisé avec succès pour un très large éventail d'applications.

Écologie

Le Vigier CEM Bono présente une plus faible part de clinker. Le clinker est produit avec une part de combustibles alternatifs de près de 100%. Cela explique que la production du Vigier CEM Bono ne génère que de faibles émissions de CO₂.

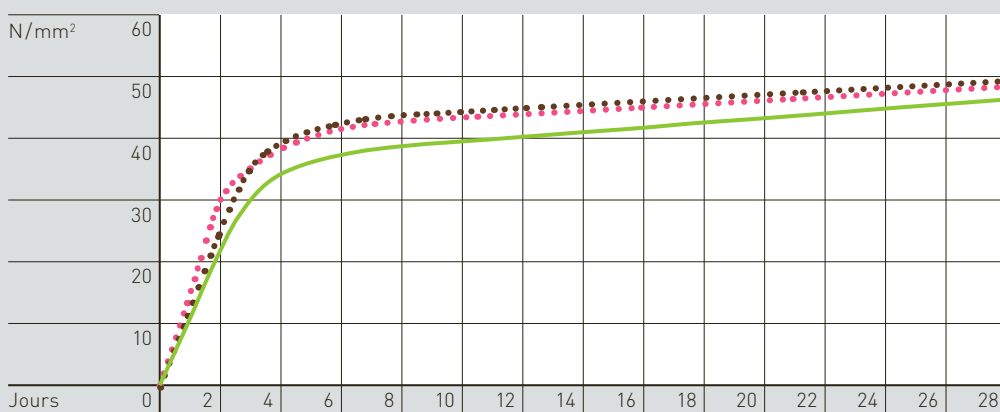
Contrôle de qualité

La conformité aux normes SN EN 197-1 et SN EN 197-2 concernant la composition et les propriétés du Vigier CEM Bono fait l'objet d'un contrôle de production interne selon ISO 9001. Un contrôle externe est en outre effectué par un organisme indépendant et accrédité selon les exigences de la norme SN EN 197-2.

Vigier CEM Bono

CEM II/B-LL 32.5 R

Courbe typique de la résistance à la compression, mesurée sur un mortier normalisé

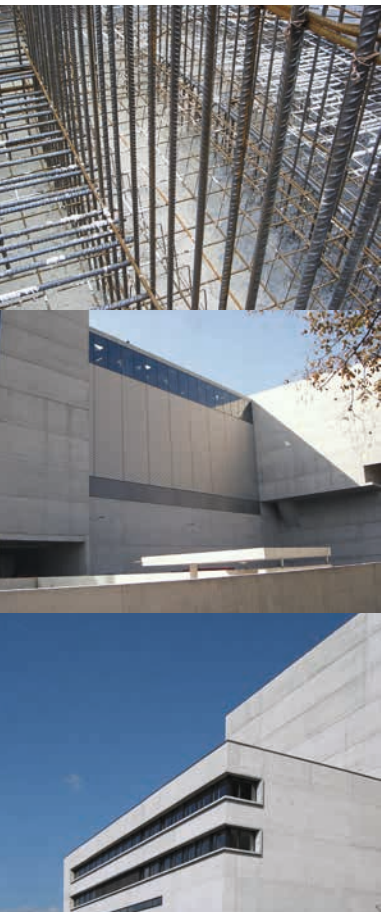


Les valeurs effectives des produits figurent dans les caractéristiques actuelles des produits Vigier.

— Vigier CEM Bono, CEM II/B-LL 32.5 R

••• Vigier CEM Progresso, CH-Ciment Portland Composé ZN/D 42.5 N

••• Vigier CEM Universo, CEM II/A-LL 42.5 N



Formes de livraison

En vrac par camion, chemin de fer ou ferroutage.

Stockage

Entreposer au sec et à l'abri de l'humidité.
Insensible au gel sous forme pulvérulente.

Mesures de protection

Éviter tout contact avec la peau et les yeux lors de la mise en œuvre. Porter un équipement de protection approprié (gants de protection/tenue de protection/protection des yeux). Les pâtes de ciment sont hautement basiques. En cas de contact avec les yeux, rincer les yeux avec une douche oculaire neutralisante. En cas de contact avec les yeux, de blessures ou de réactions allergiques, il convient de consulter immédiatement le médecin le plus proche.

Ce ciment est pauvre en chromate, conformément à l'ordonnance ORR-Chim, et réduit de ce fait les réactions allergiques en cas de contact avec la peau.

Environnement, élimination

Ne pas déverser dans l'eau ou dans les canalisations; durant le stockage et la mise en œuvre, observer les prescriptions de protection des eaux. En cas d'utilisation appropriée et à l'état durci, aucun impact négatif sur l'environnement. En cas d'élimination dans une décharge, observer les prescriptions de mise en décharge.

Conseil

Ciments Vigier SA, Zone industrielle Rondchâtel, 2603 Péry
Téléphone 032 485 03 00
E-mail ciment@vigier.ch, www.vigier-ciment.ch

Les indications fournies correspondent au niveau des connaissances au moment de l'impression de cette fiche technique. Selon l'utilisation et la mise en œuvre, sur lesquelles nous n'avons aucune influence, il peut y avoir des différences par rapport aux indications et aux valeurs fournies. Notre garantie se limite donc à la qualité de la marchandise livrée.

Mars 2024 © Ciments Vigier SA





CIMENTS VIGIER SA

ZONE INDUSTRIELLE RONDCHÂTEL

CH-2603 PÉRY

TEL +41 (0)32 485 03 00

E-MAIL CIMENT@VIGIER.CH

WWW.VIGIER-CIMENT.CH